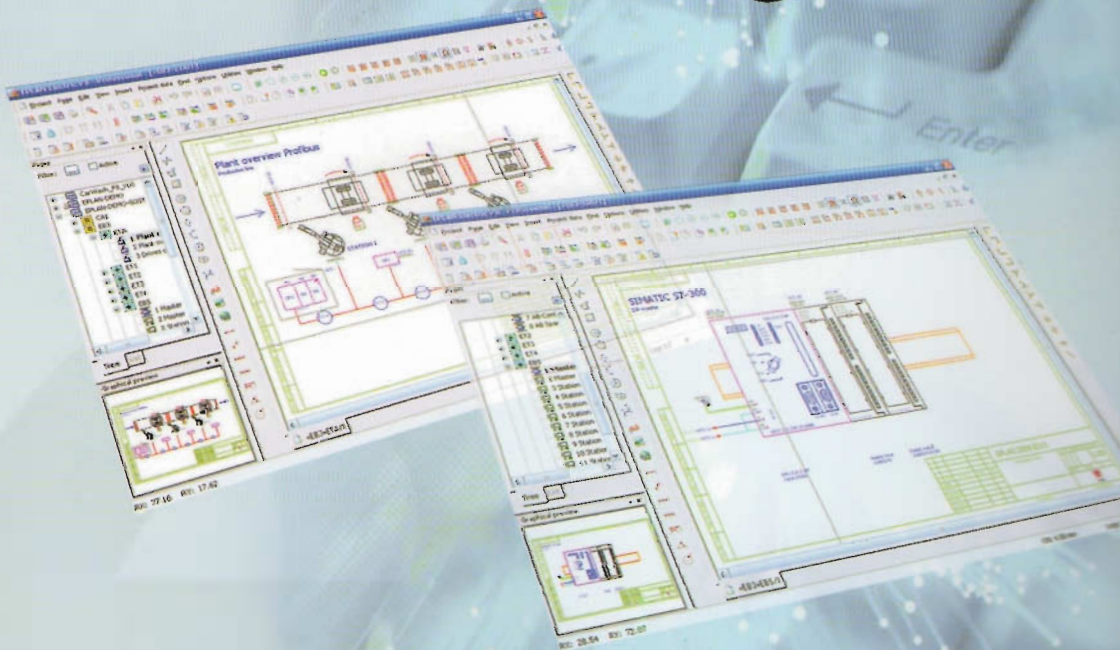




آشنایی با نقشه های الکتریکی
طراحی مدارات برق صنعتی
و ترسیم مدارات با استفاده از نرم افزار

ePLAN[®] electric 8



تالیف و ترجمه: مهندس دایره دانش و پژوهش
دکتر فرزاد رشیدی (عضو هیئت علمی دانشگاه تهرانی)
مهندس حمید زنگالی



آشنایی با نقشه‌های الکتریکی

طراحی مدارات برق صنعتی

و ترسیم مدارات با استفاده از نرم افزار

ePlan electric P8

بروردگارا:

اگر موفقیتی هست تو دانی، و اگر عجزی هست تو نمی‌دانی. موفقیت به تلاش تو بستگی دارد.

- در این زمینه، به شما آموزش می‌دهیم که چگونه با استفاده از نرم افزار ePlan electric P8، مدارات برق صنعتی را طراحی کنید.
- در این زمینه، به شما آموزش می‌دهیم که چگونه با استفاده از نرم افزار ePlan electric P8، مدارات برق صنعتی را ترسیم کنید.
- در این زمینه، به شما آموزش می‌دهیم که چگونه با استفاده از نرم افزار ePlan electric P8، مدارات برق صنعتی را ترسیم کنید.
- در این زمینه، به شما آموزش می‌دهیم که چگونه با استفاده از نرم افزار ePlan electric P8، مدارات برق صنعتی را ترسیم کنید.
- در این زمینه، به شما آموزش می‌دهیم که چگونه با استفاده از نرم افزار ePlan electric P8، مدارات برق صنعتی را ترسیم کنید.
- در این زمینه، به شما آموزش می‌دهیم که چگونه با استفاده از نرم افزار ePlan electric P8، مدارات برق صنعتی را ترسیم کنید.
- در این زمینه، به شما آموزش می‌دهیم که چگونه با استفاده از نرم افزار ePlan electric P8، مدارات برق صنعتی را ترسیم کنید.
- در این زمینه، به شما آموزش می‌دهیم که چگونه با استفاده از نرم افزار ePlan electric P8، مدارات برق صنعتی را ترسیم کنید.
- در این زمینه، به شما آموزش می‌دهیم که چگونه با استفاده از نرم افزار ePlan electric P8، مدارات برق صنعتی را ترسیم کنید.
- در این زمینه، به شما آموزش می‌دهیم که چگونه با استفاده از نرم افزار ePlan electric P8، مدارات برق صنعتی را ترسیم کنید.

تألیف و ترجمه:

علیرضا کاشاورز با حقیقت

دکتر فرزاد رضوی

حمیدزکائی



انتشارات سیمای دانش - تهران - خیابان ولیعصر - پلاک ۱۱۱ - تلفن: ۰۲۱-۸۸۸۸۸۸۸۸

انتشارات سیمای دانش

تهران - خیابان ولیعصر - پلاک ۱۱۱ - تلفن: ۰۲۱-۸۸۸۸۸۸۸۸

تهران - ۱۳۸۸

تهران - خیابان ولیعصر - پلاک ۱۱۱ - تلفن: ۰۲۱-۸۸۸۸۸۸۸۸

سرشناسه	:	کشاورز باحقیقت، علیرضا، ۱۳۶۵-	موضوع	:	برق - مهندسی - نرم افزار
عنوان و پدید آور	:	آشنایی با نقشه های الکتریکی،	موضوع	:	برق - مهندسی - داده پردازشی
طراحی مدارات برق صنعتی و ترسیم مدارات با استفاده از نرم افزار	:	ePlan 8 / تألیف و ترجمه علیرضا کشاورز باحقیقت	موضوع	:	مدارهای الکتریکی - طرح و محاسبه
فرزاد رضوی - حمید زکائی	:		موضوع	:	مدارهای الکتریکی - نرم افزار
مشخصات نشر	:	تهران، سیمای دانش، آذر ۱۳۸۸	شناسه افزوده	:	رضوی، فرزاد، ۱۳۵۴-
مشخصات ظاهری	:	۳۶۱ ص: مصور، جدول	شناسه افزوده	:	زکائی، حمید، ۱۳۶۴-
شماره استاندارد	:	978-964-8972-95-5	رده بندی کنگره	:	TK153/ک5آ5 ۱۳۸۸
یادداشت	:	فیبا	رده بندی دیویی	:	۶۲۱/۳۰۲۸۵
یادداشت	:	کتابنامه ص: ۴۶۱	شماره کتابخانه ملی	:	۱۷۶۹۰۹۱

- آشنایی با نقشه های الکتریکی، طراحی مدارات برق صنعتی و ترسیم مدارات با استفاده از نرم افزار ePlan 8
- تألیف و ترجمه - علیرضا کشاورز باحقیقت - دکتر فرزاد رضوی - حمید زکائی
- انتشارات سیمای دانش
- ناشر همکار انتشارات آذر
- چاپ اول / ۱۳۸۸
- تیراژ ۱۱۰۰ نسخه
- لیتوگرافی باختر ۶۶۹۵۴۱۴۳
- چاپ فرشیوه - یکتا
- قیمت ۸۸۰۰ تومان
- ۹۷۸-۹۶۴-۸۹۷۲-۹۵-۵ 978-964-8972-95-5



انتشارات آذر



سیمای دانش

تهران - خیابان انقلاب - ابتدای خیابان ۱۲ فروردین - پلاک ۳۱۸ - تلفن ۱۵-۶۶۹۶۶۱۱۴ و ۶۶۴۶۴۷۷۹

انتشارات آذر: ۶۶۴۶۵۸۳۰

فروشگاه سیمای دانش: ۶۶۴۸۷۸۹۵

کتابفروشی پرهام: ۶۶۴۶۸۲۳۵

کتابفروشی عصر دانش: ۶۶۴۹۳۷۰۱

حق چاپ برای ناشر محفوظ است

ePLAN[®] electric P8

خلاصه کتاب:

این کتاب به دو بخش نقشه کشی برق صنعتی و آموزش نرم افزار ePLAN P8 تقسیم شده است فصل یک به مباحث بخش اول و فصلهای دو الی ده به مباحث بخش دوم می پردازد.

در بخش ۱:

معرفی نقشه های الکتریکی، تشخیص علائم اختصاری بکار رفته در نقشه های فرمان و قدرت، نقشه خوانی و نقشه کشی برق صنعتی، رسم مدارات فرمان و قدرت، آشنایی با مدارات راه اندازی الکتروموتور و طراحی مدارات صنعتی مورد بررسی قرار می گیرد.

در بخش ۲:

نرم افزار ePLAN P8 به صورت کامل معرفی شده آنگاه مراحل ایجاد یک پروژه، کار با ویرایشگر گرافیکی، ایجاد صفحات، ترسیم طراحی های گرافیکی، ترسیم نقشه های شماتیکی چندقطبی و تک قطبی و تبدیل آنها به یکدیگر، جاگذاری المان هادر صفحات شماتیکی، وارد کردن المان ها و سیمبهای الکتریکی، تهیه خروجی های اتوماتیک و.... را می آموزید.